

Anfahrtsbeschreibung zum Bochumer Steuerseminar an der Ruhr-Universität Bochum, Universitätsstraße 150, 44801 Bochum

Fahrt mit dem Auto von der A43 anreisend:

Der schnellste Weg führt über das Autobahnkreuz Bochum/Witten, wo sich A43 und A44 treffen. Bitte auf der Universitätsstraße die Abfahrt „Ruhr-Universität West/Bo-Querenburg/Gesundheitscampus“ nehmen, geradeaus über die Ampel fahren und am Kreisverkehr die 2. Ausfahrt nehmen. Fahren Sie weiter geradeaus vorbei am Parkhaus West und biegen dann rechts ab. Sie fahren nun auf der rechten Seite am neuen GD-Gebäude entlang zur G-Südstraße. Hier finden Sie einige öffentliche Parkplätze (vor den vier G-Gebäuden). Ein paar wenige Parkplätze gibt es auch am Ende der Straße vor dem Mensa-Gebäude. Bitte gehen Sie in das Mensa-Gebäude und fahren Sie mit dem Aufzug auf die Etage 04 oder gehen Sie an der rechten Seite die Treppen hinauf. Auf Etage 04 befinden sich die Räume des Veranstaltungszentrums (VZ), wo das Bochumer Steuerseminar stattfindet.

Fahrt mit dem Auto aus der Bochumer-City anreisend:

Bitte auf der Universitätsstraße die Abfahrt „Ruhr-Universität West/Bo-Querenburg/Gesundheitscampus“ nehmen und am Kreisverkehr die 1. Ausfahrt nehmen. Fahren Sie weiter geradeaus vorbei am Parkhaus West und biegen dann rechts ab. Sie fahren nun auf der rechten Seite am neuen GD-Gebäude entlang zur G-Südstraße. Hier finden Sie einige öffentliche Parkplätze (vor den vier G-Gebäuden). Ein paar wenige Parkplätze gibt es auch am Ende der Straße vor dem Mensa-Gebäude. Bitte gehen Sie in das Mensa-Gebäude und fahren Sie mit dem Aufzug auf die Etage 04 oder gehen Sie an der rechten Seite die Treppen hinauf. Auf Etage 04 befinden sich die Räume des Veranstaltungszentrums (VZ), wo das Bochumer Steuerseminar stattfindet.

Fahrt mit den öffentlichen Verkehrsmitteln:

Die Campuslinie U-Bahn 35 fährt vom Bochumer Hauptbahnhof (Gleis 8 im Tiefgeschoss) im Semester alle 3-5 Minuten Richtung „Ruhr-Universität“. Die Fahrt dauert etwa 12 Minuten. Bitte steigen Sie an der Haltestelle „Ruhr-Universität“ aus und gehen Sie die Treppe des Bahnsteiges hoch und laufen nun rechts Richtung Universität. Geradeaus sehen Sie die Bibliothek nach etwa 300m, bitte laufen Sie weiter geradeaus über einen großen Platz, vorbei am Audimax bis Sie zur Mensa gelangen. Bitte fahren Sie mit dem Aufzug auf die Etage 04, dort befinden sich die Räume des Veranstaltungszentrums (VZ), wo das Bochumer Steuerseminar stattfindet.

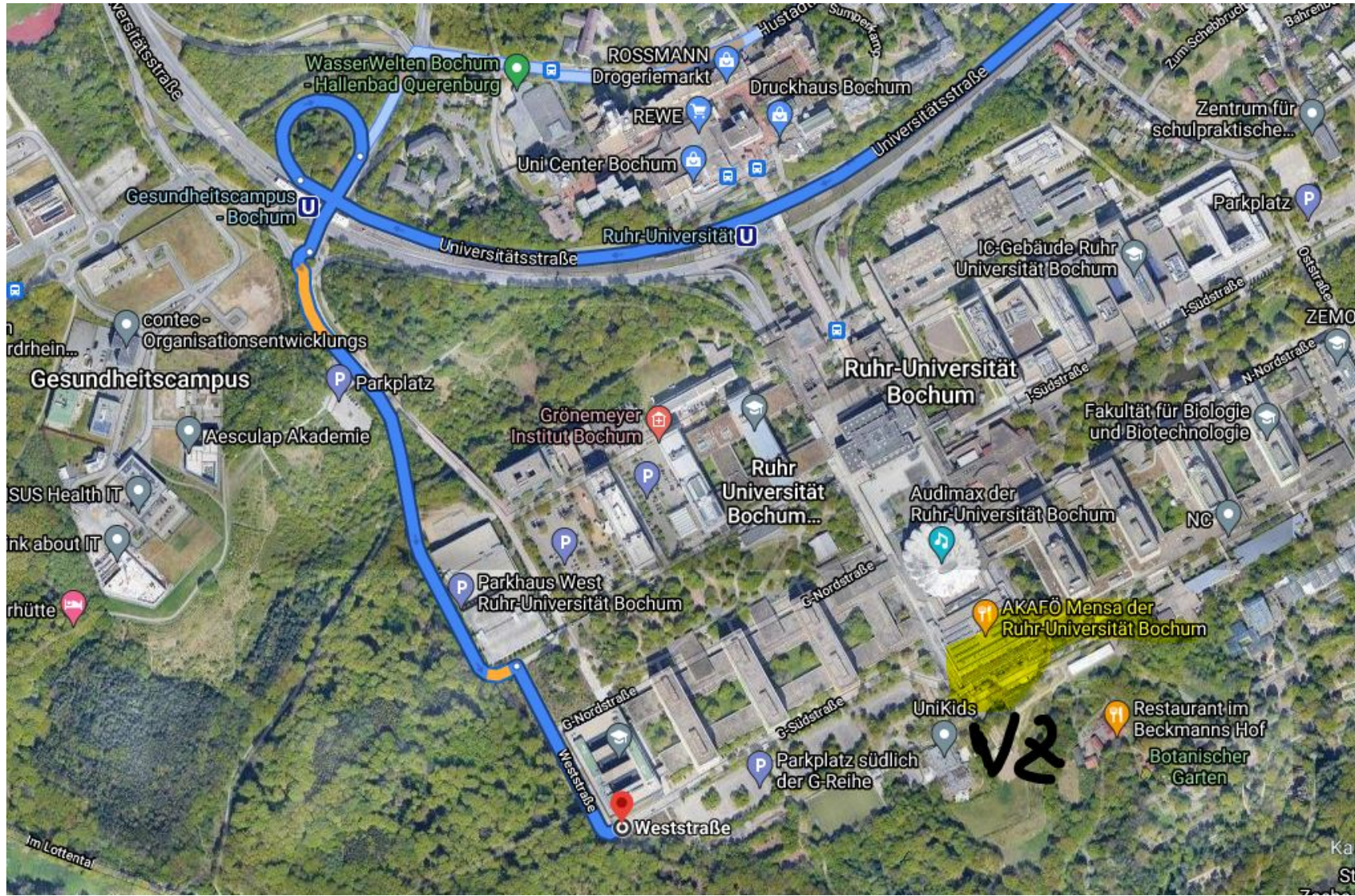
Umgebungskarte der RUB



© 2015 Copyright & Bearbeitung: AG Geomatik im Geographischen Institut der Ruhr-Universität (T. Blasche, W. Herzog); Aktualisierungen: Dez. 5 (A. Langosch)

- | | | | | |
|--------------------|-------------------|------------------------------|-----------------------------|--------------------------------|
| Universitätscampus | Autobahn A43 | U35 - Haltestelle | HZ0 Hörsaalzentrum Ost | UV Universitätsverwaltung |
| Siedlungsfläche | Hauptstraße | Ausfahrt | MZ Musisches Zentrum | VC Vita Campus |
| Frei-/Grünfläche | Übrige Straßen | A43 - Ausfahrt (19) | TZR Technologiezentrum Ruhr | VZ Veranstaltungszentrum |
| Gewässerfläche | U35 - CampusLinie | BMZ Biomedizinisches Zentrum | UB Universitätsbibliothek | ZN Zentrum für Neuroinformatik |

Von der A43 anreisend

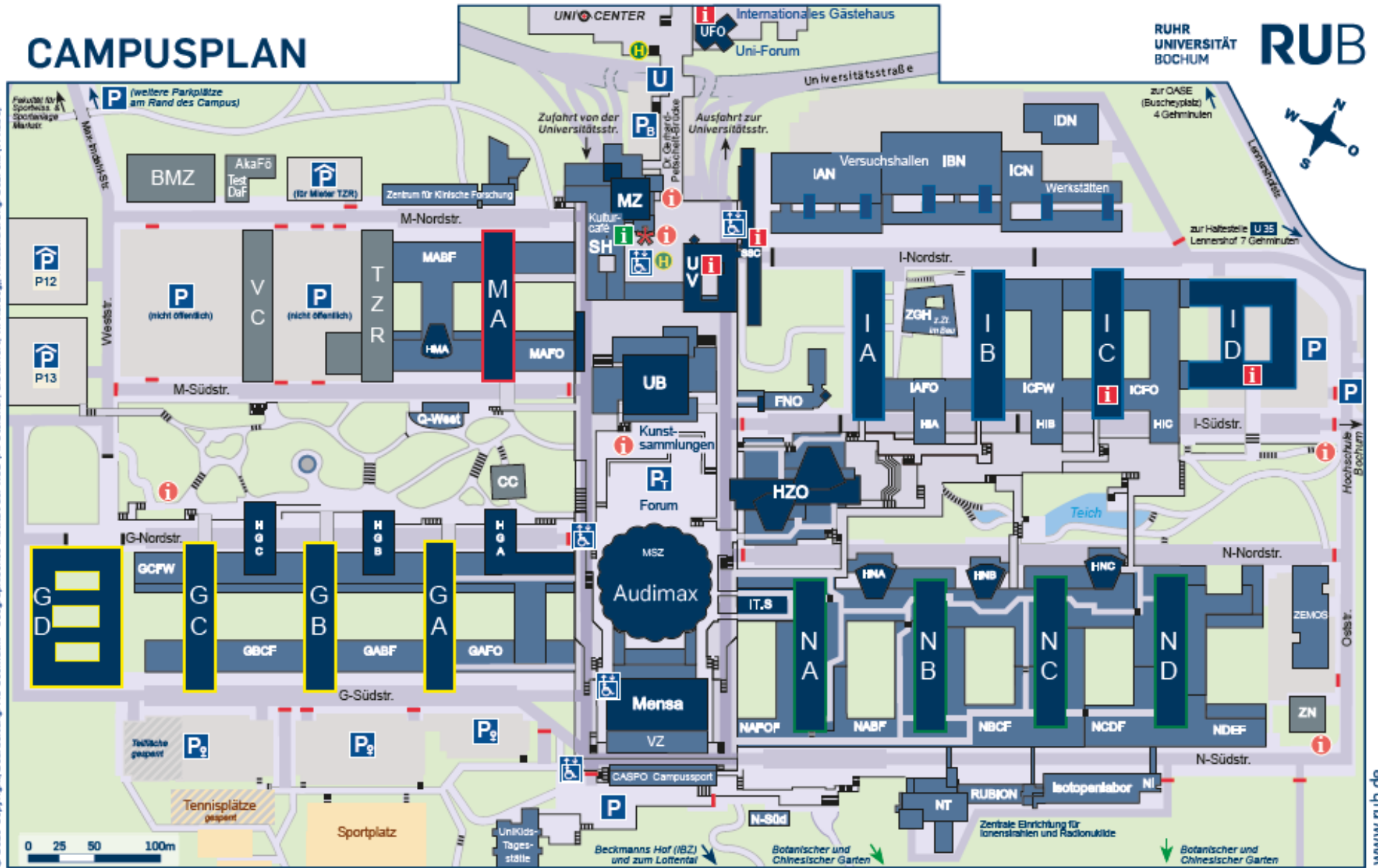


Aus Richtung Bo-City/Hbf anreisend



CAMPUSPLAN

© 2018 Copyright/Bearbeitung: AG Geomatik - Geographisches Institut der RUB (M. Gleißner, S. Meinert, W. Herzog). Aktualisierung: Dez. 5.11 (T. Rebe)



- | | | | | |
|--|--|--|--|--|
| <ul style="list-style-type: none"> Fußweg Treppe Straße Straße unter Campus Mauer Grünfläche | <ul style="list-style-type: none"> Information Interne Information Info-Tafel Außenaufzug Bushaltestelle Schranke (Zufahrt eingeschränkt) Zufahrt gesperrt | <ul style="list-style-type: none"> Parkhaus Parkplatz Frauenparkplatz Besucherparkplatz Zentrales Parkhaus (Tiefgarage unter Campus) U-Bahn-Haltestelle Biomedizinzentrum Bochum CASPO Campus-Sportanlage Campus-Center Forum Nord-Ost Hörsaalzentrum Ost Multimedia-Support-Zentrum Musikalisches Zentrum IT.SERVICES | <ul style="list-style-type: none"> Studierendenhaus Studierenden-Service-Center Technologiezentrum Ruhr Universitätsbibliothek Universitätsverwaltung Vita Campus Veranstaltungszentrum Zentrum für Grenzflächendominierte Höchstleistungswerkstoffe Zentrum für Neuroinformatik | <p>Erläuterungen:</p> <p>GA, IA, MA, NA - Hauptgebäude der Gebäudereihen
 Leitfarben: Kontur gelb = G-Reihe; rot = M-Reihe;
 blau = I-Reihe; grün = N-Reihe</p> <p>GAFO = Flachbereich des Gebäudes GA (Beispiel)
 HIA = Hörsaal des Gebäudes IA (Beispiel)</p> <p>Erklärung (Beispiel): NA 1/128: Gebäude NA, Etage 1, Raum 128
 Anmerkung: Etage 1 = 1.Obergeschoss; Etage 01 = 1.Untergeschoss</p> <p> * nach unten über Aufzug oder Treppen zum Druckzentrum und sowie 320, 370, 377</p> |
|--|--|--|--|--|