

Anfahrtsbeschreibung zum Bochumer Steuerseminar an der Ruhr-Universität Bochum, Universitätsstraße 150, 44801 Bochum

# Umgebungskarte der RUB

RUHR  
UNIVERSITÄT  
BOCHUM **RUB**



© 2015 Copyright & Bearbeitung: AG Geomatik im Geographischen Institut der Ruhr-Universität (T. Blasche, W. Herzog); Aktualisierungen: Dez. 5 (A. Langosch)

- |                    |                   |                              |                             |                                |
|--------------------|-------------------|------------------------------|-----------------------------|--------------------------------|
| Universitätscampus | Autobahn A43      | U35 - Haltestelle            | HZ0 Hörsaalzentrum Ost      | UV Universitätsverwaltung      |
| Siedlungsfläche    | Hauptstraße       | Ausfahrt                     | MZ Musisches Zentrum        | VC Vita Campus                 |
| Frei-/Grünfläche   | Übrige Straßen    | A43 - Ausfahrt (19)          | TZR Technologiezentrum Ruhr | VZ Veranstaltungszentrum       |
| Gewässerfläche     | U35 - CampusLinie | BMZ Biomedizinisches Zentrum | UB Universitätsbibliothek   | ZN Zentrum für Neuroinformatik |

#### Fahrt mit dem Auto:

Der schnellste Weg führt über das Autobahnkreuz Bochum/Witten, wo sich A43 und A44 treffen. Bitte die Abfahrt Bochum-Querenburg nehmen und der Ausschilderung „Ruhr-Universität“ und dort den (elektronischen) Hinweistafeln folgen. Wählen Sie die Ausfahrt „Uni-Mitte“ und folgen Sie der Beschilderung zur Mensa, d.h. Sie fahren unterhalb der Uni geradeaus bis zum Ende. Rechts finden Sie einige öffentliche Parkplätze (vor den G-Gebäuden) oder Sie fahren links weiter, dort liegen die Parkplätze P9 (unterhalb des Veranstaltungszentrums VZ). Bitte gehen Sie in das Mensa-Gebäude und fahren Sie mit dem Aufzug auf die Etage 04, dort befinden sich die Räume des Veranstaltungszentrums (VZ), wo das Bochumer Steuerseminar stattfindet (je nach Termin entweder in Saal 1 oder Saal 3).

#### Fahrt mit dem Taxi:

Veranstaltungszentrum der Ruhr-Universität, Universitätsstraße 150/ G-Südstraße, 44801 Bochum

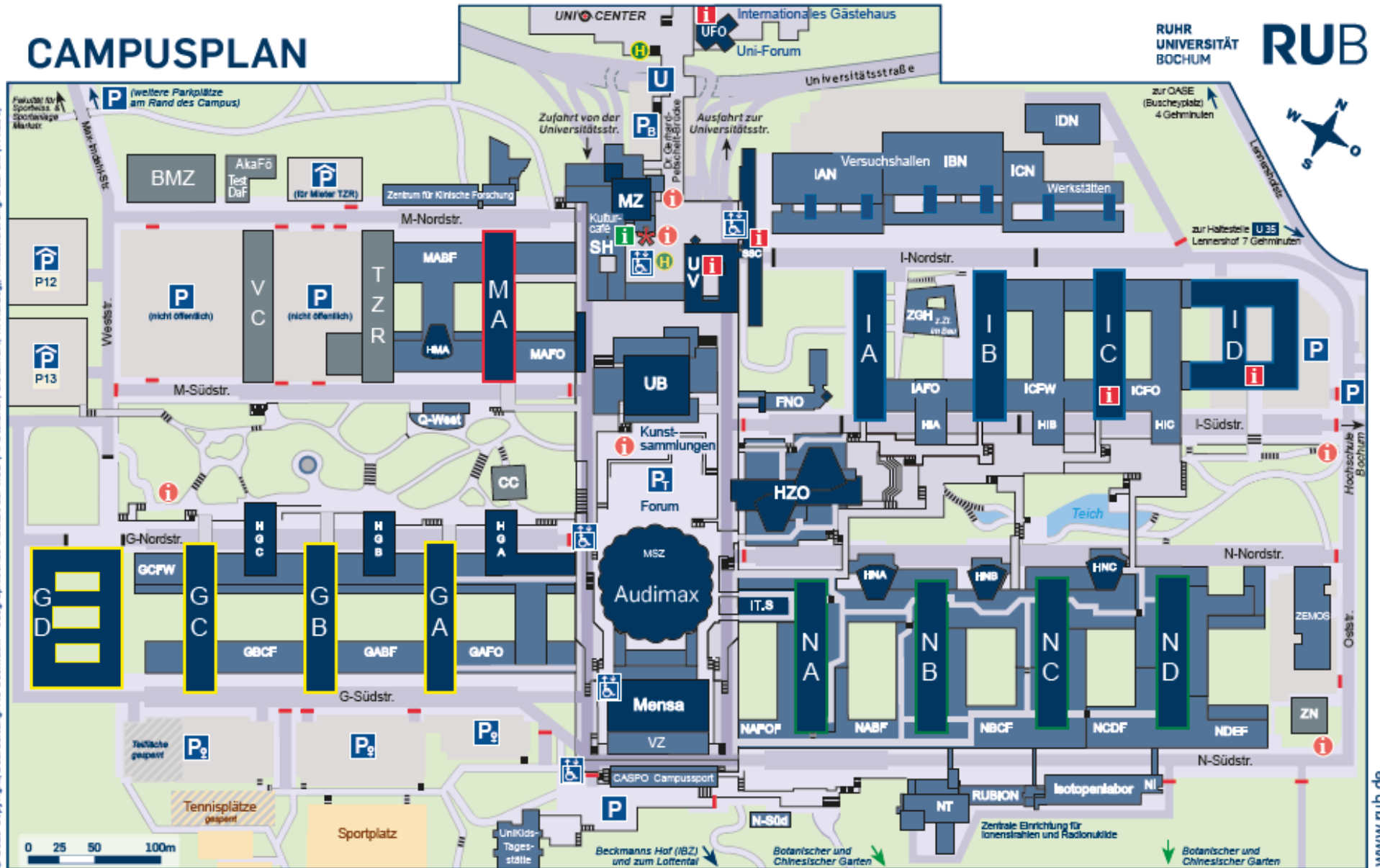
Der Taxifahrer sollte die Ausfahrt Uni-Mitte nehmen und Sie ganz am Ende unten in der Kurve vor der G-Südstraße herauslassen, links befindet sich das Mensagebäude, wo auch das Veranstaltungszentrum zu finden ist. Sie können dort innen den Aufzug nehmen oder außen mit der Treppe hochlaufen zu Etage 04, dort befinden sich die Räume des Veranstaltungszentrums (VZ), wo das Bochumer Steuerseminar stattfindet.

#### Fahrt mit den öffentlichen Verkehrsmitteln:

Die Campuslinie U-Bahn 35 fährt vom Bochumer Hauptbahnhof (Gleis 8 im Tiefgeschoss) im Semester alle 3-5 Minuten Richtung „Ruhr-Universität“. Die Fahrt dauert etwa 12 Minuten. Bitte steigen Sie an der Haltestelle „Ruhr-Universität“ aus und gehen Sie die Treppe des Bahnsteiges hoch und laufen nun rechts Richtung Universität. Geradeaus sehen Sie die Bibliothek nach etwa 300m, bitte laufen Sie weiter geradeaus über einen großen Platz, vorbei am Audimax bis Sie zur Mensa gelangen. Bitte fahren Sie mit dem Aufzug auf die Etage 04, dort befinden sich die Räume des Veranstaltungszentrums (VZ), wo das Bochumer Steuerseminar stattfindet (Saal 3).

# CAMPUSPLAN

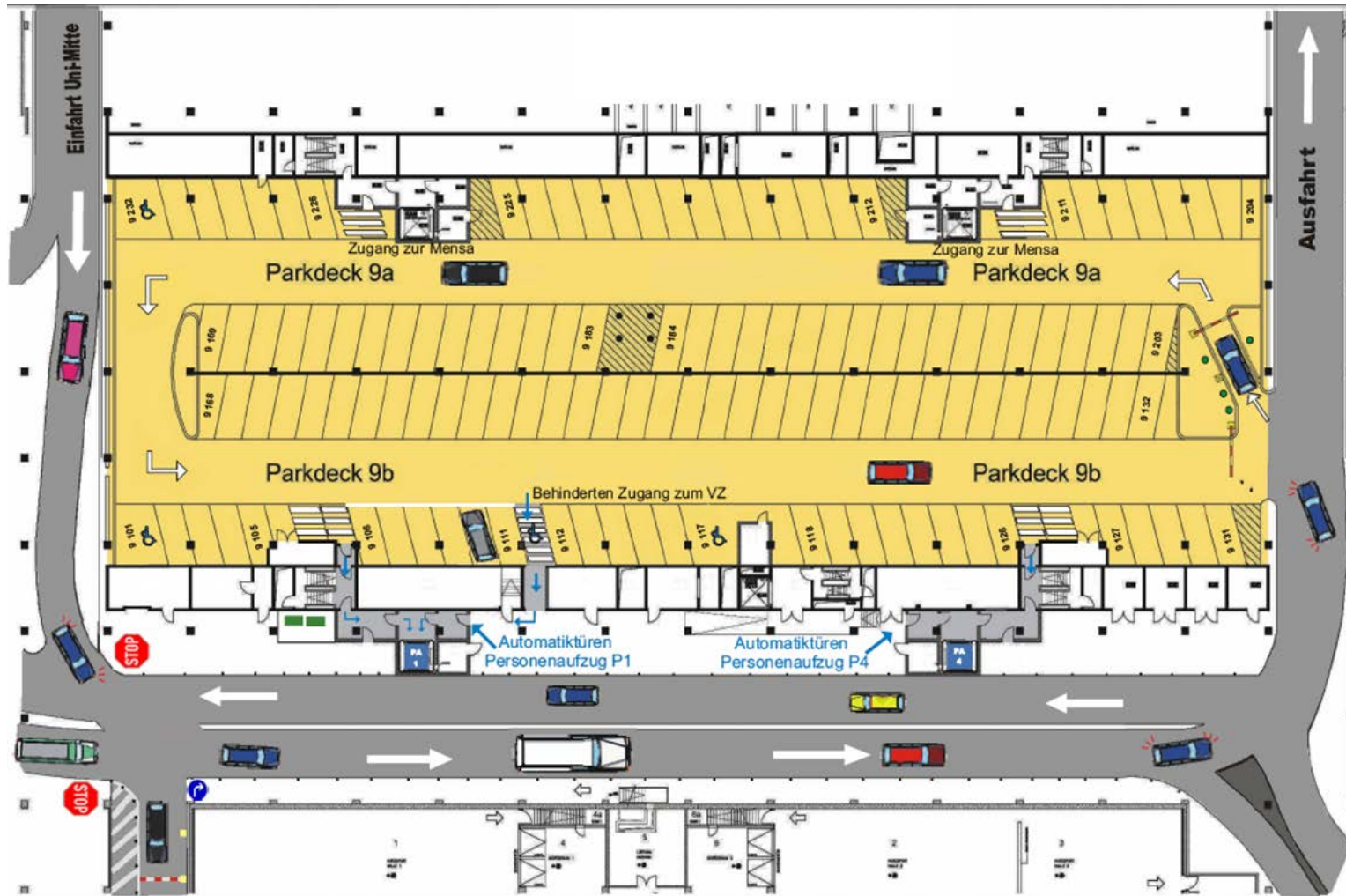
© 2018 Copyright/Bearbeitung: AG Geomatik - Geographisches Institut der RUB (M. Gleißner, S. Meinert, W. Herzog). Aktualisierung: Dez. 5.11 (T. Rebe)



- |  |  |  |  |   |
|--|--|--|--|---|
| <ul style="list-style-type: none"> <li> Fußweg</li> <li> Treppe</li> <li> Straße</li> <li> Straße unter Campus</li> <li> Mauer</li> <li> Grünfläche</li> </ul> | <ul style="list-style-type: none"> <li> Information</li> <li> Interne Information</li> <li> Info-Tafel</li> <li> Außenaufzug</li> <li> Bushaltestelle</li> <li> Schranke (Zufahrt eingeschränkt)</li> <li> Zufahrt gesperrt</li> </ul> | <ul style="list-style-type: none"> <li> Parkhaus</li> <li> Parkplatz</li> <li> Frauenparkplatz</li> <li> Besucherparkplatz</li> <li> Zentrales Parkhaus (Tiefgarage unter Campus)</li> <li> U-Bahn-Haltestelle</li> <li> Biomedizinzentrum Bochum</li> <li> Campus-Sportanlage</li> <li> Campus-Center</li> <li> Forum Nord-Ost</li> <li> Hörsaalzentrum Ost</li> <li> Multimedia-Support-Zentrum</li> <li> Musikisches Zentrum</li> <li> IT.SERVICES</li> </ul> | <ul style="list-style-type: none"> <li> Studierendenhaus</li> <li> Studierenden-Service-Center</li> <li> Technologiezentrum Ruhr</li> <li> Universitätsbibliothek</li> <li> Universitätsverwaltung</li> <li> Vita Campus</li> <li> Veranstaltungszentrum</li> <li> Zentrum für Grenzflächendominierte Höchstleistungswerkstoffe</li> <li> Zentrum für Neuroinformatik</li> </ul> | <p><b>Erläuterungen:</b></p> <p>GA, IA, MA, NA - Hauptgebäude der Gebäudereihen<br/>         Leitfarben: Kontur gelb = G-Reihe; rot = M-Reihe;<br/>         blau = I-Reihe; grün = N-Reihe</p> <p>GAFO = Flachbereich des Gebäudes GA (Beispiel)<br/>         HIA = Hörsaal des Gebäudes IA (Beispiel)</p> <p>Erklärung (Beispiel): NA 1/128: Gebäude NA, Etage 1, Raum 128<br/>         Anmerkung: Etage 1 = 1.Obergeschoss; Etage 01 = 1.Untergeschoss</p> <p> * nach unten über Aufzug oder Treppen zum Druckzentrum und<br/>   sowie  320, 370, 377</p> |
|--|--|--|--|---|

# Anreise





Weitere Informationen finden Sie hier: <http://www.ruhr-uni-bochum.de/anreise/>